

## 保守契約に関して

安心で安全な通行のための適切な点検。  
充実したフォロー体制で「万一」のときも安心です。

- 1 常にベストなコンディションに保ちます。
- 2 機器を長持ちさせます。
- 3 定期的な点検と報告で最新の状況をお知らせします。
- 4 「施設所有者賠償責任保険」の適用対象になります。
- 5 安心契約プランをご用意しております。

※保守契約に関するご相談はお近くの支店・営業所にご連絡ください。



## 販売・施工・メンテナンスの一貫システムで お客様のニーズにお応えします。

自動ドアは、施工してはじめて完成した製品になります。寺岡では、国家検定(厚生労働省)による「自動ドア施工技能士」を全国約80カ所の販売先に配置し、施工とメンテナンスには万全の体制を敷いております。お取り付け後の適切なメンテナンスとお客様とのコミュニケーションが、安全で快適な自動ドアの長期間のご使用につながります。万一の故障時には、迅速に対応することができます。

総発売元



### 寺岡オートドア株式会社 <http://www.teraoka-autodoor.co.jp/>

本社	〒146-0083 東京都大田区千鳥3丁目19番3号	TEL:03-3758-3531 FAX:03-3758-3903
金沢営業所	〒920-0054 石川県金沢市若宮1-82	TEL:076-265-5418 FAX:076-265-5419
福井営業所	〒918-8011 福井県福井市月見3-1-28	TEL:0776-36-1883 FAX:0776-36-9125
富山営業所	〒931-8326 富山県富山市上野新町7-44	TEL:076-438-0681 FAX:076-438-5478
広島営業所	〒731-0101 広島県広島市安佐南区八木9-23-36	TEL:082-873-3131 FAX:082-873-5299
岡山営業所	〒700-0971 岡山県岡山市北区野田2-2-13	TEL:086-236-9275 FAX:086-236-9280
九州支店	〒812-0063 福岡県福岡市東区原田4-23-21	TEL:092-626-8877 FAX:092-626-8891
北九州営業所	〒805-0041 福岡県北九州市八幡東区祝町2丁目7番10号	TEL:093-653-0311 FAX:093-653-0322
大分営業所	〒870-0906 大分県大分市大洲浜1-8-5	TEL:097-558-1508 FAX:097-551-1548
佐賀営業所	〒840-0008 佐賀県佐賀市巨勢町牛島201-1	TEL:0952-41-8881 FAX:0952-41-8883
長崎営業所	〒851-0134 長崎県長崎市田中町349	TEL:095-813-3821 FAX:095-813-3823
東北サービスステーション	〒020-0021 岩手県盛岡市中央通1丁目14-43	TEL:019-601-2045 FAX:019-601-2046

#### ■茨城寺岡オートドア株式会社

本社	〒311-4141 茨城県水戸市赤塚1-2005	TEL:029-251-8611 FAX:029-252-3121
土浦営業所	〒300-0007 茨城県土浦市板谷7-624-30	TEL:029-831-3458 FAX:029-831-4630

#### ■株式会社 寺岡オートドア長野

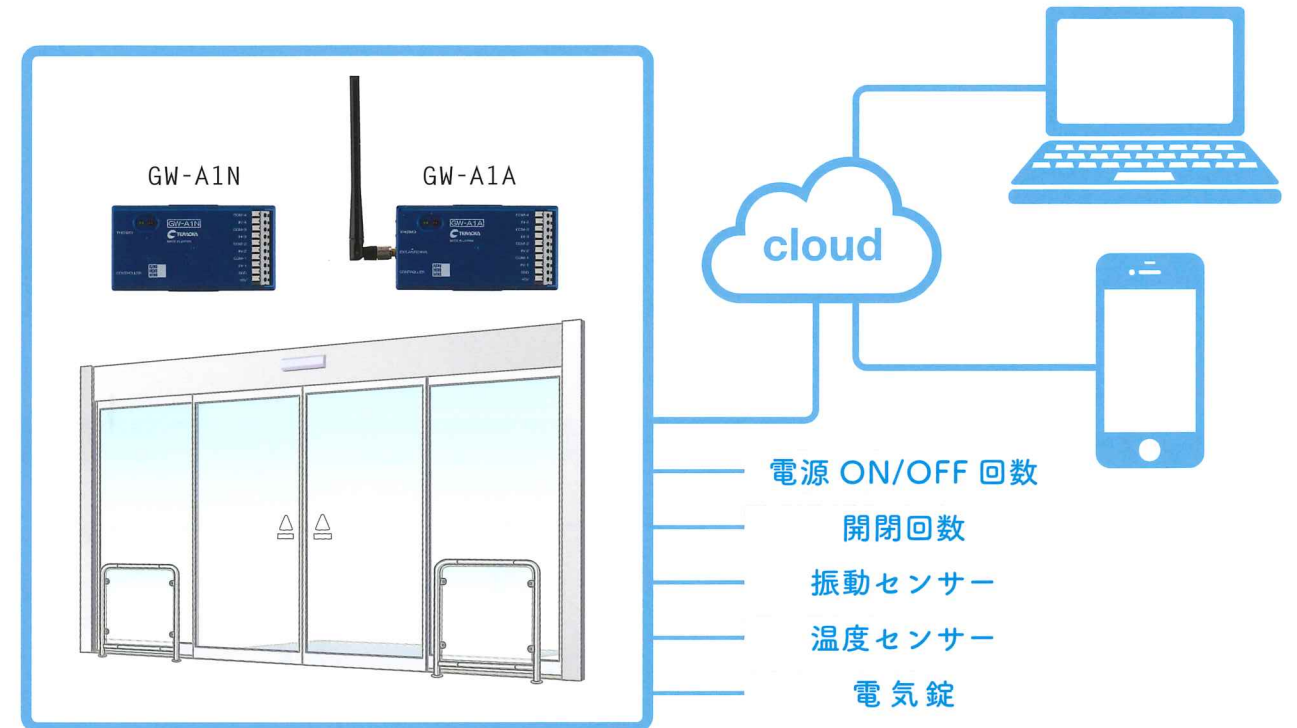
本社・松本営業所	〒399-0033 長野県松本市笹賀2992-1	TEL:0263-58-0777 FAX:0263-58-0442
長野営業所	〒381-0101 長野県長野市若穂緑内434-4	TEL:026-214-5641 FAX:026-214-5642

販売施工店



## IoT自動ドアサービス どあしる

自動ドアの状態・使用状況を「見える化」する遠隔モニタリングシステムでより安全・安心にお使いいただけます。



### プラスアルファの保守サービス

- 遠隔でのモニタリングで定期点検にプラスアルファの価値を提供します。

### 予防保全の向上と安全対策に

- 故障個所に気づかないままでの稼働をなくし、重大事故を回避します。

### IoT活用による安全・安心の遠隔モニタリング

- モニタリングで得られたデータを活用することで、さらなる安心と利便性を提供できます。

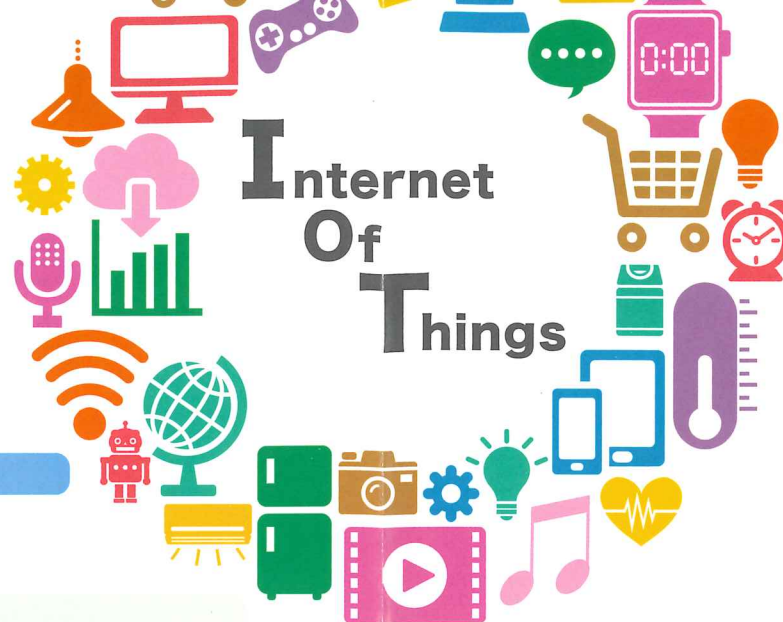
導入  
メリット

寺岡オートドア株式会社



# 安心・安全をIoT技術で叶える 自動ドアに生まれ変わります。

遠隔で稼働状況が確認できるため、故障を未然に防ぎ、また現地への修理対応回数を減らすことにつながり、プラスアルファの保守サービスを提供します。さらに、モニタリングで得られたデータを活用することで、自動ドアの安心と利便性を提供できます。

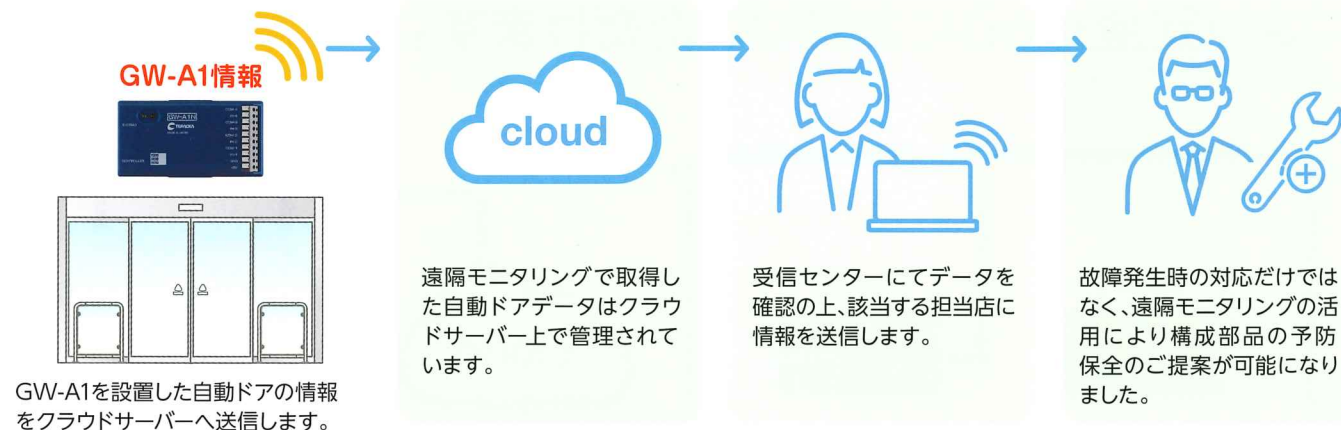


## IoT自動ドアサービス どあしる doashiru

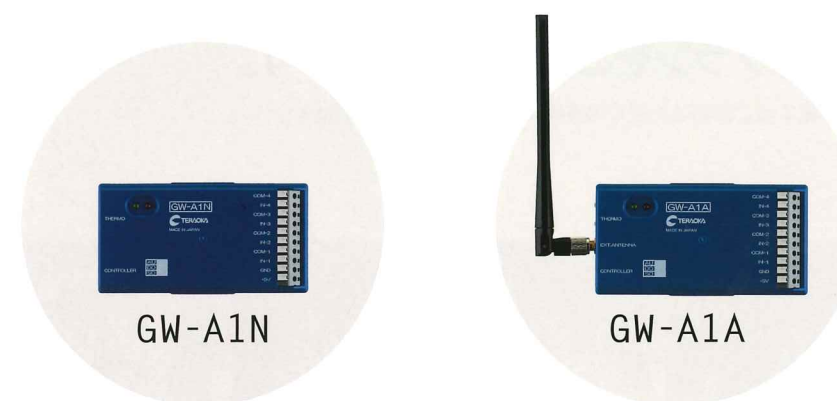
今お使いの自動ドアにIoTシステムを構築できます。自動ドアの稼働状況を遠隔でモニタリングすることで、機器の予防保全や保守サポートの効率化が図れます。

### モニタリング概要

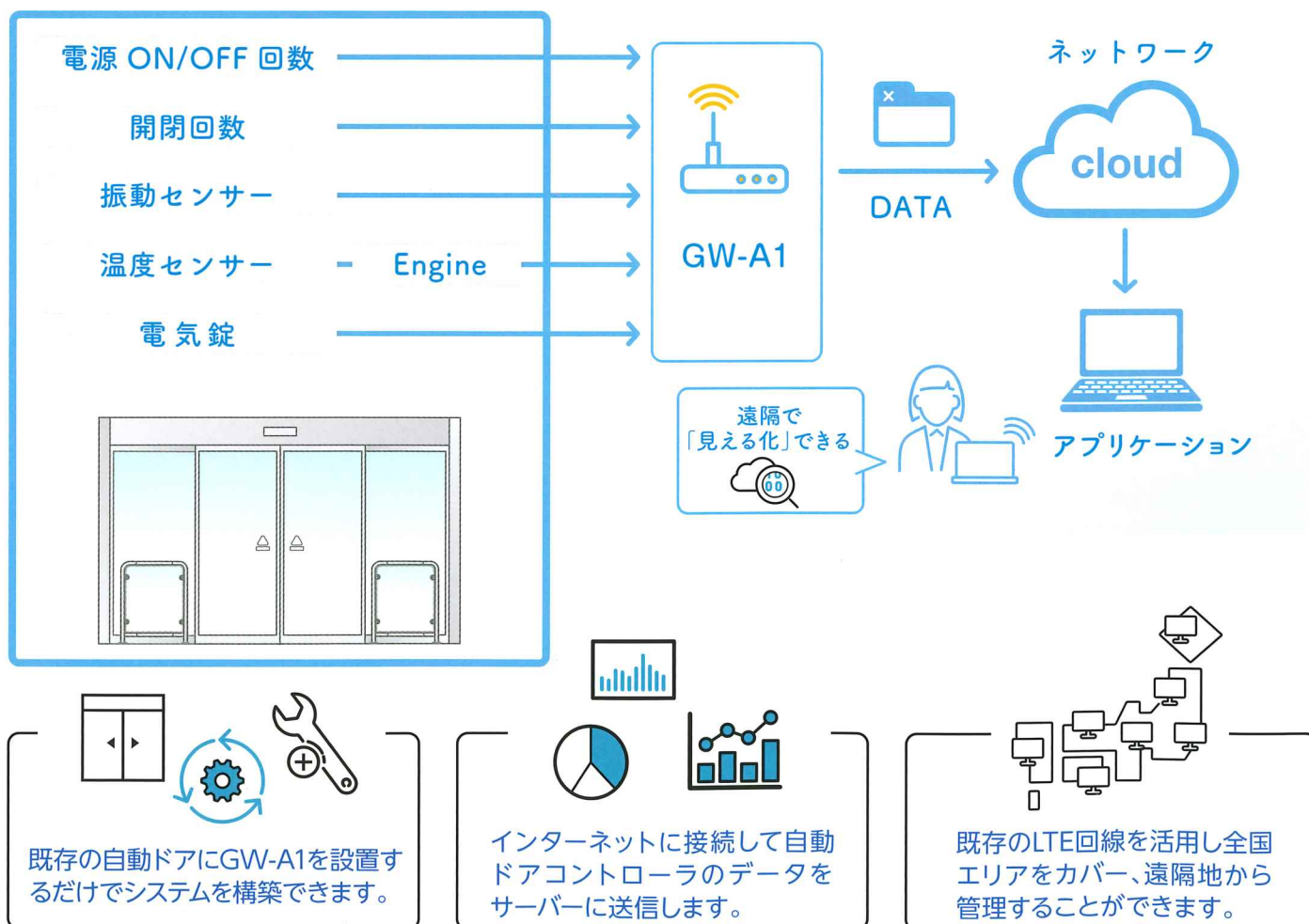
参考イメージ



### 製品概要



### 自動ドアゲートウェイの構成



- GW-A1はSIMを内蔵。通信キャリア各社に対応しています。
- GW-A1にはアンテナを内部に内蔵したGW-A1Nと外部アンテナを使用したGW-A1Aがあります。電波の弱い環境下では外部アンテナタイプを使用ください。
- 情報の取得内容は、**電源ON/OFF回数、1時間ごとの開閉回数、振動センサー各軸最大値、温度センサー、電気錠**です。これは予め決めたタイミングでユーザー様に送信します。また、**予知保全アラーム機能**として振動・温度などの機器の状態計測・監視し、劣化状態を予知してアラームを送信します。

※サービス内容などは予告なしに変更することがありますのでご了承ください。

### JIS A 4722 ~安全規格~

JIS A 4722(歩行者用自動ドアセット(安全性))が2017年制定されました。この規格は小さなお子様からお年寄り、お身体の不自由な方に配慮し、設計段階から安全に対する工夫と配慮をすることにより安全に、自動ドアをご利用いただくことを目的としています。自動ドアはすべての方が、安全で安心して利用できるようになることが今後より一層期待されています。

